

**Institut Universitaire de Technologie,
Aix-Marseille Université**

ANNEXES
Diplôme Universitaire de Technologie
Spécialité Réseaux et Télécommunications

**MISE EN PLACE DE SOLUTIONS EN
MATIÈRE DE COMMUTATEURS RÉSEAUX**

Thibault GUEYRAUD

Groupe SNEF/ SNEF Technologies

Responsable entreprise : Marc LAMOTTE

Responsable académique : Eric SOCCORSI

2017

Annexe n°1 : SNEF – Map Data Google – Coordonnées



TÉLÉPHONE
+33 4 91 61 58 75



ADRESSE POSTALE
87 av. des Aygaldes - CS 50197
13344 Marseille - Cedex 15 France



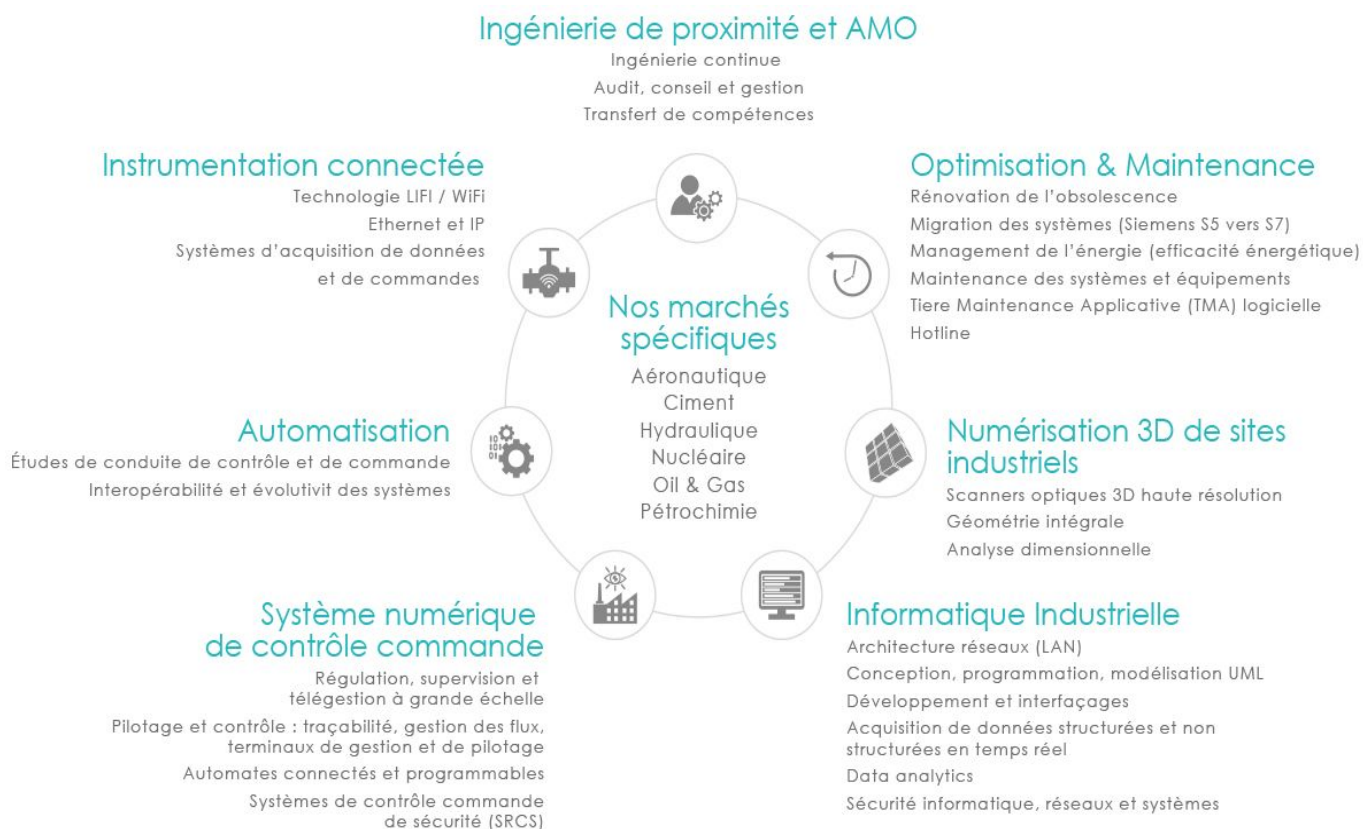
ADRESSE MAIL
sneftechnologies@snef.fr



Annexe n°2 : Trombinoscope – Groupe SNEF



Annexe n° 3 : Les Métiers de SNEF TECHNOLOGIES





SNEF

87 Avenue des Aygalades
15015 MARSEILLE

Tél. : +33 (0) 4 91 61 58 00
Fax : +33 (0) 4 91 61 58 13

jean.michel.petit@snef.fr
www.snef.fr



Activités principales

Ingénierie, Assistance technique, Travaux neufs, Maintenance, Démantèlement nucléaire, Soutien à la production, Robotique, Electromécanique.

Génie électrique

- Installations électriques : HT / BT, GTB / GTC,
- Contrôles d'accès vidéo / anti-intrusion,
- Sécurité incendie / Radioprotection
- Sonorisation / Interphonie
- Électronique / Instrumentation
- Contrôle-commande
- Informatique industrielle / supervision.

Génie mécanique

- Mécanique, Electromécanique,
- Robinetterie industrielle,
- Manutention aérienne.

Présentation de la société

SNEF est un des leaders français du génie électrique, société indépendante, dont le siège est à Marseille, et qui compte près de 10 000 salariés La marque SNEF Nucléaire témoigne de la capacité du Groupe à mobiliser d'importantes ressources qualifiées et habilitées en ingénierie, travaux neufs, maintenance et démantèlement dans ses spécialités installation électrique, contrôle-commande, radioprotection, instrumentation et mécanique

Filiales

- **CIEL** : Tableaux Electriques
- **SEM** : Electromécanique - Vannes
- **FIRAC** : Robotique
- **SNEF Technologies** : Automatismes - Informatique Industrielle

Implantations

Marseille (Département Grand Projet Nucléaire) / Pierrelatte / Marcoule / Cadarache / Chinon / Cherbourg / Penly / Gravelines / Cattenom

Pays d'exportation depuis la France

Royaume Uni
Implantations Amérique du Sud / Europe de l'Est / Afrique du Nord et Sub-saharienne

References

EDF, CEA, AREVA, DCNS, IRNS, ANDRA

Certifications

- CEFRI : E
- ISO 9001
- EDF CAS 1 CAS 2
- AREVA CAEAR D3 D4 / CEA CAEAR D3.1
- OHSAS 18001- MASE
- QUALIFOUDRE

Main activities

Engineering, Technical assistance, New Build, Maintenance, Nuclear Dismantling, Production support services, Robotics, Electromechanical services.

Electrical Engineering

- High voltage / Low voltage, Centralized Technical Management / Building Management System,
- Access control / anti-intrusion systems,
- Fire alarm systems / Radioprotection
- P.A. & sound installations / Interphony
- Electronics / Instrumentation
- Control systems
- Industrial computing / supervision.

Mechanical Engineering

- Electromechanical repair,
- Industrial valves,
- Overhead handling.

Company presentation

SNEF is a french, independant ,Electrical Engineering's leader. The company, nearly 10 000 employees, is based in Marseille. The « SNEF Nucléaire » division reflects the Group's ability to mobilize a large panel of skilled and qualified resources in engineering, design, new build, maintenance, and dismantling in our specialties: Electrical installations, Control systems, Radioprotection, Instrumentation and Mechanics

Subsidiaries

- **CIEL**: Electrical Cabinets
- **SEM**: Electromécanical & Valves
- **FIRAC**: Robotics
- **SNEF Technologies**: PLC – Industrial Computing

Plants

Marseille (Nuclear Project Department) / Pierrelatte / Marcoule / Cadarache / Chinon / Cherbourg / Penly / Gravelines / Cattenom

Countries of exportation from France

United Kingdom
Implantations: South America, East Europ, North & sub-saharian Africa

References

EDF, CEA, AREVA, DCNS, IRNS, ANDRA

Certifications

- CEFRI: E
- ISO 9001
- EDF CAS 1 CAS 2
- AREVA CAEAR D3 D4 / CEA CAEAR D3.1
- OHSAS 18001- MASE (Safety's Management qualification)
- QUALIFOUDRE (Lightning's installation agreement)



Annexe n° 5 : AREVA



AREVA

Tour AREVA
1 place Jean Millier
92400 COURBEVOIE
FRANCE

Tél. : +33 1 3496 6666/ 6667/
6668

www.aveva.com



Implantations

51 sites sur 5 continents

Références

AREVA est au service de plus de 360 installations d'énergie nucléaire dans le monde entier.

Quatre réacteurs EPR sont en construction : 1 en Finlande, 1 en France et 2 en Chine.

Codes et normes

- RCC
- ASME

Implantations mondiales / Worldwide presence

www.aveva.com/FR/maps-59/index.html

Activités principales

Technology Vendor - Reactor

Conception et construction de centrales nucléaires de puissance (REP/REB), réacteurs de recherche et de propulsion navale

Fabrication des composants majeurs

- Gros composants mécaniques de la boucle primaire
- Groupes motopompes GMPP, Mécanismes de commande de barres de contrôle
- Instrumentation nucléaire

Maintenance et services nucléaires

- Maintenance prédictive et préventive
- Expertises, diagnostics, essais non destructifs
- Interventions sur sites et mesures nucléaires
- Etudes sûreté, durée de vie, performances
- Robots et outillages spécifiques
- Fourniture et installation de pièces de rechange
- Systèmes d'Instrumentation et Contrôle

Combustibles nucléaires, Uranium

- Mines, chimie, enrichissement, fabrication d'assemblages combustibles
- Traitement / recyclage des combustibles usés, solutions d'entreposage, logistique, d'assainissement, déconstruction et démantèlement d'installations, valorisation de site

Energies Renouvelables

- Solaire à concentration, Energie éolienne (offshore), Bioénergie, Stockage d'énergie

Présentation de la société

AREVA fournit des produits et services à très forte valeur ajoutée pour le fonctionnement du parc nucléaire mondial.

Le groupe intervient sur l'ensemble du cycle du nucléaire, depuis la mine d'uranium jusqu'au recyclage des combustibles usés, en passant par la conception de réacteurs nucléaires et les services pour leur exploitation.

Son expertise, sa maîtrise des procédés technologiques de pointe et son exigence absolue en matière de sûreté sont reconnues par les électriciens du monde entier.

Key information

Type d'activité : Energies Nucléaire & Renouvelable

CA annuel : 8.3 milliards d'Euros – 2014

Domaine d'exportation : Mondial

Partenaires étrangers : Selon les projets

Nombre de salariés : 41.847

Date de création d' AREVA : 2001

Main activities

Technology Vendor – Reactor

Design and Construction of Nuclear power reactors (PWR, BWR), research reactors and naval propulsion

Manufacturing of key components

- Main components of the NSSS
- Motor pump assemblies, Control Rod Drive Mechanisms (CRDM)
- Nuclear instrumentation

Nuclear services and maintenance

- Standard preventive and predictive maintenance
- Expertise, diagnosis, non-destructive testing
- On-site operations and nuclear measurements
- Safety, service life & performance studies
- Robotics and specific tools
- Supply and installation of spare parts
- Instrumentation and Control

Nuclear fuel, uranium

- Mining, chemistry, enrichment, fuel assembly fabrication
- Treatment/recycling of spent fuel, storage, logistics, clean-up, deconstruction and facility dismantling solutions, site value development

Renewable energies

- Concentrated solar power, offshore wind, bioenergy, energy storage

Company presentation

AREVA is a world leader in nuclear power. The group's offer to utilities covers every stage of the nuclear fuel cycle, reactor design and construction, and operating services. Its expertise and uncompromising dedication to safety make it a leading industry player.

Key information

Type of Activity: Nuclear and Renewable Energies

Annual turnover: 8.3 billion Euros – 2014

Export areas: Worldwide

Foreign partnerships: Project Basis, as necessary

Number of Employees: 41,847

Date of Establishment: 2001

Plants

51 manufacturing sites in 5 continents

Customer References

AREVA serves more than 360 nuclear power plants around the world.

Four EPR reactors are under construction: 1 in Finland, 1 in France and 2 in China

Codes and Norms

- RCC
- ASME



ANNUAIRE 2016 DE L'INDUSTRIE NUCLÉAIRE FRANÇAISE / 2016 DIRECTORY OF THE FRENCH NUCLEAR INDUSTRY

31

Annexe n° 6 : EDF



Société anonyme au capital de 1 054 568 341,50 euros
 Son siège social est au 22-30, avenue de Wagram 75382 Paris cedex 08
 Elle est immatriculée sous le n° 552 081 317 au Registre du commerce et des Sociétés de Paris

« Premier électricien mondial, le groupe EDF est solidement implanté en Europe, notamment en France, au Royaume-Uni, en Italie et en Belgique. Son activité couvre tous les métiers depuis la production à la distribution en passant par le transport de l'énergie et les activités de négoce pour équilibrer en permanence l'offre à la demande. Sa production d'énergie, marquée par la montée en puissance des énergies renouvelables, s'appuie sur un mix énergétique bas carbone diversifié autour du nucléaire »

« Leader mondial des énergies bas carbone, le groupe EDF rassemble tous les métiers de la production, du commerce et des réseaux d'électricité.

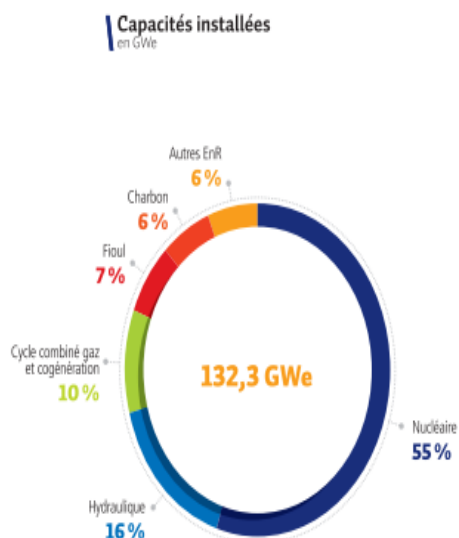
En s'appuyant sur l'expertise de ses équipes, sa R&D et son ingénierie, son expérience d'exploitant industriel et l'accompagnement attentif de ses clients, EDF apporte des solutions qui concilient développement économique et préservation du climat.

EDF a pour objectif de fournir à ses clients une électricité sûre, propre et compétitive

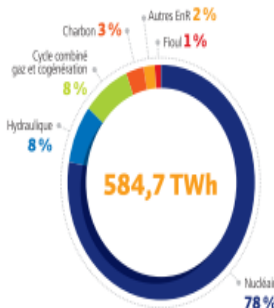
Les nouvelles technologies ont ouvert les portes d'un monde connecté. Le besoin de trouver des solutions énergétiques plus innovantes et moins polluantes constitue l'un des défis majeurs de ce début de troisième millénaire. »

16,4 Mds€ EBITDA
 – 4,8 % variation organique
11,7 Mds€ investissements nets⁽¹⁾

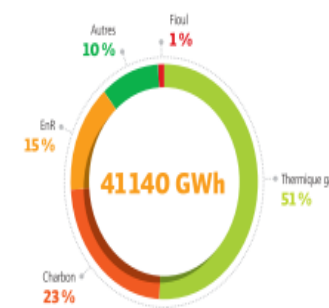
37,1 M clients (32,5 M électricité et 4,6 M gaz)
154 845 effectifs
88 % production sans CO₂⁽²⁾



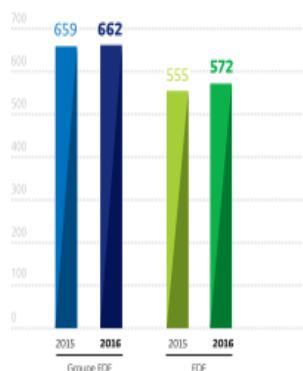
Production d'électricité
en TWh



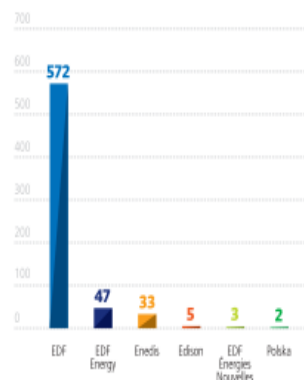
Production de chaleur
en GWh



Dépenses nettes de recherche et développement
en M€



Répartition des dépenses nettes de recherche et développement groupe EDF
en M€



Source : Informations du site www.edf.fr – juin 2017- Rapport d'activité 2016 – Guide l'essentiel 2016